

# DOWÓD OSOBISTY

**Dowód osobisty, podobnie jak paszport, potwierdza tożsamość i obywatelstwo osoby w nim wskazanej. Pozwala również podróżować między innymi do krajów strefy Schengen oraz tych, które akceptują dowód osobisty jako dokument podróży.**

Każdy pełnoletni obywatel polski zamieszkujący na terytorium RP musi posiadać dowód osobisty. Wobec osób na stałe zamieszkujących za granicą nie ma takiego obowiązku. Mogą oni posługiwać się i legitymować paszportem lub dowodem osobistym.

Wniosek o wydanie nowego dowodu osobistego można złożyć **w dowolnym urzędzie gminy** (miasta) w Polsce, niezależnie od adresu zameldowania.

**W Urzędzie Gminy Turawa wnioski o wydanie dowodu osobistego przyjmowane są na parterze Urzędu Gminy, pokój nr 0.29 i 0.36.**

**Nie trzeba umawiać się na wizytę.**

Nie musisz przygotowywać żadnego papierowego wniosku. Urzędnik przygotuje twój wniosek w systemie na podstawie danych, które podasz, i danych z rejestru PESEL.

## Co to jest e-dowód?

E-dowód to dowód osobisty z warstwą elektroniczną. Nie zmieniają się dotychczasowe funkcje dowodu osobistego – nadal potwierdza tożsamość i obywatelstwo oraz uprawnia do przekraczania granic niektórych państw, które uznają go za dokument podróży.

Dodatkowo e-dowód jest bezpiecznym narzędziem, które ma umożliwić:

- uwierzytelnianie się w e-usługach,
- podpisywanie dokumentów elektronicznych,
- korzystanie z automatycznych bramek granicznych (np. na lotniskach),
- komunikację obywatela z:
  - administracją publiczną,
  - służbą zdrowia,
  - podmiotami komercyjnymi.

E-dowód składa się jednak z dwóch warstw:

- graficznej – widocznej z zewnątrz,
- elektronicznej – warstwa elektroniczna jest ukryta i z zewnątrz nie widać umieszczonego w dowodzie chipu.



## Warstwa graficzna.

Warstwa graficzna zawiera następujące informacje:

- dane dotyczące osoby (nazwisko, imię pierwsze, pozostałe imiona, nazwisko rodowe, imiona rodziców, datę i miejsce urodzenia, płeć, wizerunek twarzy, numer PESEL, obywatelstwo);
- dane dotyczące dowodu osobistego (serię i numer dowodu osobistego, datę wydania, datę ważności, oznaczenie organu wydającego dowód osobisty, numer CAN).

## Warstwa elektroniczna.

Warstwa elektroniczna zawiera te same dane, które są w warstwie graficznej, z wyjątkiem numeru CAN. Są one zapisane w formie elektronicznej. Dodatkowo w warstwie elektronicznej zawarte są trzy certyfikaty:

- potwierdzenia obecności – nie wymaga kodu PIN;
- identyfikacji i uwierzytelnienia – wymaga 4-cyfrowego kodu PIN 1;
- podpisu osobistego (fakultatywny) – wymaga 6-cyfrowego kodu PIN 2.

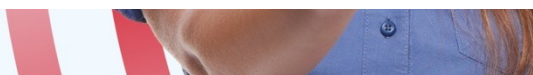
**Kody PIN po raz pierwszy ustala obywatel w urzędzie.**

## Czym jest certyfikat podpisu osobistego?

W warstwie elektronicznej może zostać umieszczony certyfikat podpisu osobistego, przy użyciu którego możesz składać pod dokumentami elektronicznymi podpis elektroniczny. Podpis taki w kontaktach z podmiotami publicznymi ma skutek prawny jak podpis własnoręczny. Także niektóre podmioty prywatne akceptują taki podpis.

Z funkcjonalności podpisu osobistego można korzystać, jeśli zaznaczysz odpowiednią opcję we wniosku o wydanie dowodu: „Certyfikat podpisu osobistego” i przy odbiorze dokumentu ustalisz 6-cyfrowy kod PIN (kod PIN jest zabezpieczeniem przed nieuprawnionym złożeniem podpisu osobistego przez osobę, w rękach której może znaleźć się Twój dowód).

Podpis osobisty możesz złożyć pod dokumentem elektronicznym np. przy użyciu aplikacji eDO App, dostarczanej przez Polską Wytwórnę Papierów Wartościowych, którą zainstalujesz na smartfonach posiadających antenę NFC (więcej szczegółów na stronie aplikacji eDO App).



Podpis osobisty możesz składać także na komputerze, jeżeli posiadasz odpowiedni czytnik (więcej szczegółów na stronie eDowodu).



## Wybierz narzędzie do logowania e-dowodem

Możesz użyć smartfonu lub czytnika podłączonego do komputera



### Smartfon

z modułem NFC i aplikacją mobilną eDO App



### Czytnik NFC

podłączony do komputera

## **Jakie dokumenty będą potrzebne podczas składania wniosku?**

### **Jeśli wniosek składasz w urzędzie, potrzebne będą Ci:**

- aktualna fotografia o wymiarach 35x45 mm, przedstawiająca wizerunek w pozycji frontalnej z zachowaniem symetrii w pionie, wykonana nie wcześniej niż 6 miesięcy przed dniem złożenia;
- ważny polski dowód osobisty lub ważny polski paszport.

### **Jeśli wniosek został złożony w sposób elektroniczny:**

W Urzędzie Gminy należy uzupełnić odciski palców i wzór podpisu, potrzebny będzie Ci ważny polski dowód osobisty lub ważny polski paszport. Jeżeli jednak fotografia, którą załączono do wniosku elektronicznego nie spełnia wymogów określonych prawem, urzędnik poprosi Cię o przedstawienie innej, poprawnej fotografii.

## ***Złożenie wniosku o dowód osobisty.***

- **Jeśli składasz wniosek dla dziecka**, potrzebny będzie Twój ważny dowód osobisty lub ważny paszport, a dodatkowo także ważny dowód osobisty lub ważny paszport dziecka (jeśli taki posiada).
- **Jeśli składasz wniosek dla podopiecznego**, potrzebny będzie Twój ważny dowód osobisty lub ważny paszport, a dodatkowo także ważny dowód osobisty lub ważny paszport podopiecznego oraz dokument, który potwierdzi, że jesteś kuratorem lub opiekunem.
- **Jeśli nabyłeś (nabyłaś) obywatelstwo polskie** i ubiegasz się o pierwszy dowód osobisty, potrzebny będzie dokument podróży lub inny dokument stwierdzający tożsamość (np. dotychczasowa karta pobytu). Aby przyspieszyć wydanie dowodu osobistego, zalecamy również zabranie ze sobą odpisu aktu urodzenia oraz ewentualnie aktu małżeństwa (dokumenty te są wymagane, jeśli nie masz numeru PESEL).

Jeśli dane dotyczące Twojego obywatelstwa będą budzić wątpliwości (np. gdy od dłuższego czasu nie miałeś/nie miałaś ważnego polskiego dowodu osobistego i ważnego polskiego paszportu), urzędnik może poprosić Cię **o przedstawienie dokumentu potwierdzającego posiadanie obywatelstwa polskiego**. Poinstruuje Cię wówczas jak taki dokument uzyskać.

## ***Złożenie wniosku o dowód osobisty drogą elektroniczną.***

- Jeśli chcesz uzyskać dowód dla dziecka, które nie ukończyło 12. roku życia, wniosek możesz złożyć elektronicznie, a wizyta w urzędzie potrzebna będzie tylko w celu odbioru dokumentu.
- Jeśli jesteś osobą pełnoletnią i składasz wniosek dla siebie, możesz wstępnie wypełnić go elektronicznie, jednak w ciągu 30 dni musisz udać się do urzędu w celu złożenia odcisków palców oraz wzoru podpisu.
- Podobna procedura obowiązuje w przypadku, gdy składasz wniosek dla dziecka, które ukończyło 12. rok życia lub dla podopiecznego. Wówczas oboje musicie się udać do urzędu w ciągu 30 dni, aby dokończyć proces składania wniosku.

**Jeśli procedura nie zostanie dokończona w ciągu 30 dni,  
wniosek o dowód osobisty pozostawimy bez rozpoznania  
oznacza to,  
że dowód osobisty nie zostanie wydany.**



## Jakie są wymagania dotyczące fotografii do dowodu osobistego?

Do wniosku składanego w urzędzie musisz dołączyć kolorowe zdjęcie o wymiarach 35x45 mm, wydrukowane na papierze fotograficznym.

W przypadku wniosku elektronicznego, zdjęcie musi być zapisane w formacie graficznym (JPG, PNG) i musi mieć rozdzielczość co najmniej 492x633 piksele.

Zdjęcie musi przedstawiać Twój aktualny wizerunek w pozycji frontalnej, z zachowaniem symetrii w pionie, na jasnym, jednolitym tle.

Fotografia musi mieć dobrą ostrość i równomierne oświetlenie. Kolor skóry musi być odwzorowany w naturalny sposób.

Zdjęcie musi obejmować wizerunek od wierzchołka głowy do górnej części barków, tak aby twarz zajmowała 70-80% powierzchni fotografii.

Na zdjęciu musisz patrzeć na wprost i mieć naturalny wyraz twarzy (bez uśmiechu). Usta muszą być zamknięte. Twarz nie może być przysłonięta włosami, a brwi, oczy i źrenice muszą być widoczne (nie mogą nachodzić na nie ramki okularów). Wymogi te nie muszą być spełnione, jeżeli nie pozwala na to Twój stan zdrowia.

Na fotografii nie możesz mieć nakrycia głowy, chyba że nosisz je zgodnie z zasadami swojego wyznania. Wówczas musisz dołączyć do wniosku zaświadczenie o przynależności do kościoła lub innego związku wyznaniowego zarejestrowanego w Rzeczypospolitej Polskiej. Nakrycie głowy możesz mieć także w przypadku, gdy uprawdopodobnisz, że taka potrzeba wynika z konsekwencji przebytego leczenia lub zaistniałego wypadku.

Jeśli na zdjęciu musisz być przedstawiany / przedstawiana w okularach z ciemnymi szklami, konieczne będzie okazanie orzeczenia o niepełnosprawności z powodu wrodzonej lub nabytej wady narządu wzroku.

Fotografia dziecka, które nie ukończyło 5. roku życia, nie musi spełniać wymogów dot. naturalnego wyrazu twarzy, patrzenia na wprost oraz widocznych oczu i źrenic. Pozostałe wymagania muszą być jednak spełnione.

**Pamiętaj, że fotografia nie może być wykonana wcześniej niż 6 miesięcy przed dniem złożenia wniosku!**

**Przykłady prawidłowych zdjęć:**



**Przykłady nieprawidłowych zdjęć:**



## **Dziecko obecne przy składaniu wniosku.**

Przy składaniu wniosku musi być obecna każda osoba, która ukończyła 5. rok życia. Dziecko, które w momencie składania wniosku nie ma ukończonych 5 lat, nie musi być obecne, jednak jeśli w okresie między złożeniem wniosku, a odbiorem gotowego dokumentu osiągnie ten wiek, będzie musiało być obecne przy odbiorze.

Pamiętaj, że w przypadku dziecka obowiązują te same zasady przedkładania dokumentów, co w przypadku osób dorosłych. Jeśli dziecko posiada ważny dowód osobisty lub ważny paszport – musisz go przedstawić przy składaniu wniosku.

## **Ważność dowodu osobistego.**

Dowody osobiste wydawane od 7 listopada 2021 r. zachowują ważność przez:



- 10 lat – w przypadku osób od 12. roku życia,
- 5 lat – w przypadku osób do 12. roku życia,
- 12 miesięcy – w przypadku osób, od których chwilowo nie można pobrać odcisków palców

# Jak sprawdzić czy dowód osobisty jest gotowy do odbioru?

Dowód osobisty będzie gotowy do odbioru w ciągu 30 dni od dnia złożenia kompletnego wniosku.

Jeśli podczas składania wniosku dla siebie wyrażono zgodę na przekazanie swoich danych do Rejestru Danych Kontaktowych, otrzymasz smsa lub wiadomość e-mail, gdy Twój dowód będzie gotowy do odbioru.

Jeśli podczas składania wniosku dla dziecka lub podopiecznego nie podałeś swoich danych do Rejestru Danych Kontaktowych, status wniosku możesz sprawdzić za pomocą e-usługi [www.obywatel.gov.pl](http://www.obywatel.gov.pl) wpisując numer wniosku z potwierdzenia otrzymanego przy składaniu wniosku.

Serwis Rzeczypospolitej Polskiej

## mObywatel


[mObywatel](#) > [Sprawdź, czy dowód osobisty jest gotowy](#)


[< Powrót](#)

### Sprawdź, czy dowód osobisty jest gotowy

Nowy dowód osobisty (w tym e-dowód) możesz odebrać po 30 dniach od złożenia wniosku, jednak zazwyczaj jest gotowy wcześniej.  
Tylko w szczególnych przypadkach termin może się wydłużyć.

**Numer wniosku o dowód**

 Numer wniosku dostaniesz podczas składania wniosku online lub w urzędzie

 Potrzebujesz pomocy z wypełnieniem formularza?  
Zadzwoń lub napisz: tel. **42 253 54 50**, e-mail [epuap-pomoc@coi.gov.pl](mailto:epuap-pomoc@coi.gov.pl).  
Pracujemy od poniedziałku do piątku w godzinach 7.00-18.00.

## **Gdzie mogę odebrać dowód osobisty ?**

Dowód osobisty odbierasz w tym urzędzie, w którym złożono wniosek o wydanie dowodu osobistego. Przepisy ustawy o dowodach osobistych nie pozwalają na zmianę miejsca odbioru dowodu.

Podczas odbioru dowodu w urzędzie możesz ustalić kody PIN:

- do logowania – 4-cyfrowy kod PIN 1,
- do podpisu osobistego – 6-cyfrowy kod PIN 2 (jeśli we wniosku zaznaczono odpowiednie pole).

LUB możesz też zrobić to później, w dowolnym urzędzie gminy.

Razem z dowodem dostaniesz kod PUK do niego.

## **Jakie dokumenty należy przedstawić przy odbiorze nowego dowodu osobistego?**

Jeżeli odbierasz swój dowód osobisty, przy odbiorze musisz przedstawić swój dotychczasowy dowód osobisty. Jeżeli go nie masz (został on utracony lub zniszczony albo odbierasz swój pierwszy dowód), musisz przedstawić swój ważny polski paszport. Jeżeli nie masz wydanego ważnego paszportu, przedstaw inny dokument ze zdjęciem.

Jeżeli odbierasz dowód osobisty podopiecznego lub dziecka, oprócz dokumentów wymienionych wyżej musisz przedstawić dotychczasowy dowód osobisty dziecka lub podopiecznego, a jeżeli został on utracony lub uszkodzony albo odbierasz jego pierwszy dowód, ważny polski paszport. W przypadku braku wydanego ważnego paszportu, urzędnik potwierdzi tożsamość dziecka lub podopiecznego na podstawie dostępnych rejestrów.

## **Jak długo dowód oczekuje na odbiór? Czy mogę odebrać go po kilku miesiącach?**

**Dowód osobisty oczekuje na odbiór przez cały okres jego ważności.**

**Możesz go zatem odebrać po kilku miesiącach.**

## **Zagubienie dowodu osobistego. Jak i gdzie go unieważnić?**

Zagubiony dowód osobisty należy jak najszybciej unieważnić w Rejestrze Dowodów Osobistych. Możesz to zrobić na dwa sposoby:

- w dowolnym urzędzie, który zajmuje się dowodami osobistymi:
- drogą elektroniczną, jeśli posiadasz podpis zaufany lub kwalifikowany podpis elektroniczny, w tym celu korzystaj z e-usługi, która jest dostępna na stronach:

**[www.obywatel.gov.pl](http://www.obywatel.gov.pl) i [www.epuap.gov.pl](http://www.epuap.gov.pl)**

Do zgłoszenia utraty dowodu osobistego możesz upoważnić inną osobę. Twój pełnomocnik będzie musiał złożyć w urzędzie oryginał pełnomocnictwa szczególnego do zgłoszenia utraty dowodu (w upoważnieniu musi być wprost wskazane, że chodzi o dokonanie zgłoszenia utraty dowodu osobistego; nie może to być ogólne pełnomocnictwo do reprezentowania przed organami administracji publicznej).